



Compte-rendu / bilan du voyage scolaire à Paris 22 Mars – 1 Avril 2018



Bilan des visites en rapport avec l'orientation

Nous avons visité :

- l'IUT de gestion de Sceaux (27 mars)
- Centrale-Supélec et un département biologie de Paris XI (28 mars)



- La Sorbonne et une prépa littéraire à Nanterre (22 mars puis 26 mars)



- Le siège social de MSD, une entreprise pharmaceutique basée à la Défense (26 mars)



Le bilan est très positif puisque les échanges avec les professionnels ont été nombreux et fournis dans chacun des lieux. Certains élèves ont beaucoup aimé l'IUT, d'autres préparent une mention TB au bac pour rejoindre Centrale. Tous ont été impressionnés par la solennité des lieux à la Sorbonne. La diversité des professions au sein de MSD, ainsi que les parcours dans le supérieur des intervenants a beaucoup interpellé les élèves.

Du côté des professionnels, ils ont unanimement loué le sérieux et l'implication des élèves. Ces derniers ont ainsi parfaitement fait rayonner le LGM et nous sommes d'ores et déjà chaleureusement invités l'année prochaine dans tous ces lieux, notamment à Centrale. MSD a par ailleurs communiqué sur LinkedIn avec une photo des lycéens du LGM au sein de leur entreprise.



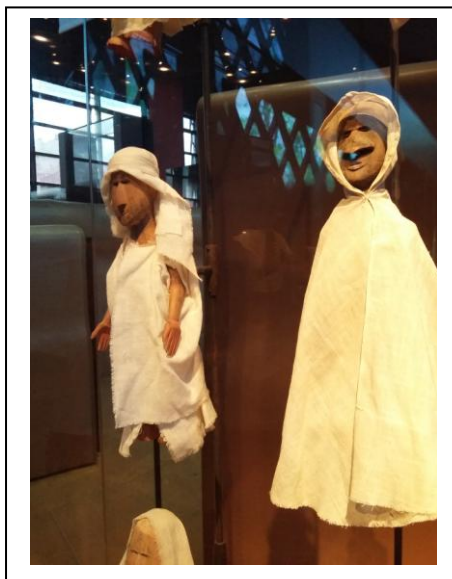
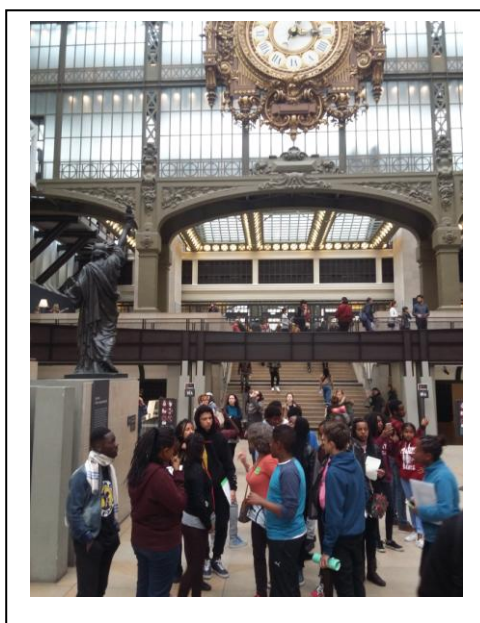
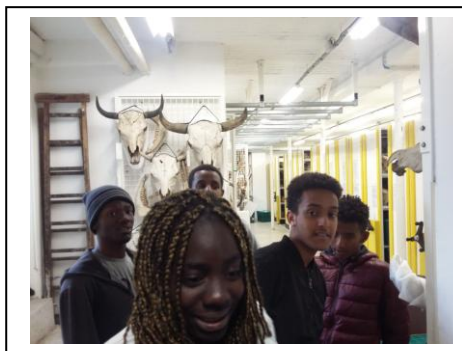
Compte-rendu / bilan du voyage scolaire à Paris 22 Mars – 1 Avril 2018



Bilan des visites culturelles : les musées

Nous avons visité pas moins de quatre musées :

- le Museum d'Histoire Naturelle (Collections d'Anatomie Comparée et Grande Galerie de l'Evolution) le 23 mars,
- le musée d'Orsay le 27 mars,
- le musée des Arts Premiers le 29 mars,
- et le musée du Louvre le 30 mars



Le bilan est aussi très positif pour les élèves qui ont été marqués par les différences organisationnelles, thématiques et architecturales des quatre musées. Nous avons eu la chance d'être accompagnés par un spécialiste Afrique dans le musée des Arts Premiers, ainsi que par un enseignant chercheur au sein du Museum d'Histoire Naturelle. La visite des Collections d'Anatomie Comparée est d'ailleurs normalement réservée aux chercheurs dans le cadre de leur recherche. Rémi Berthon souhaite d'ailleurs nouer un partenariat avec un laboratoire en Ethiopie et le LGM, par notre intermédiaire, servira de facilitateur.

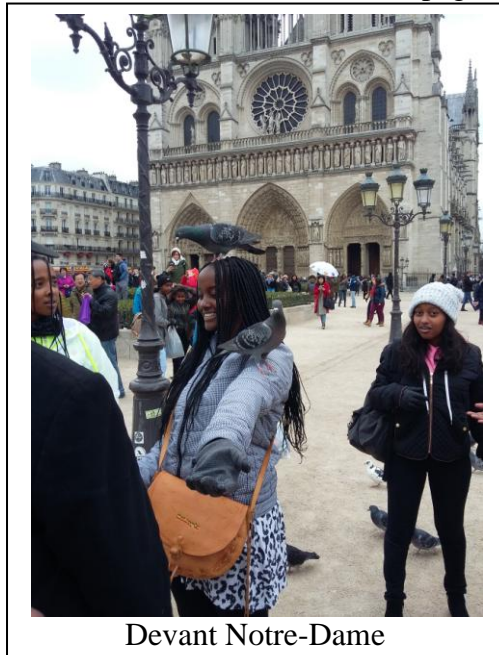


Compte-rendu / bilan du voyage scolaire à Paris 22 Mars – 1 Avril 2018



Bilan des visites culturelles : les hauts lieux parisiens

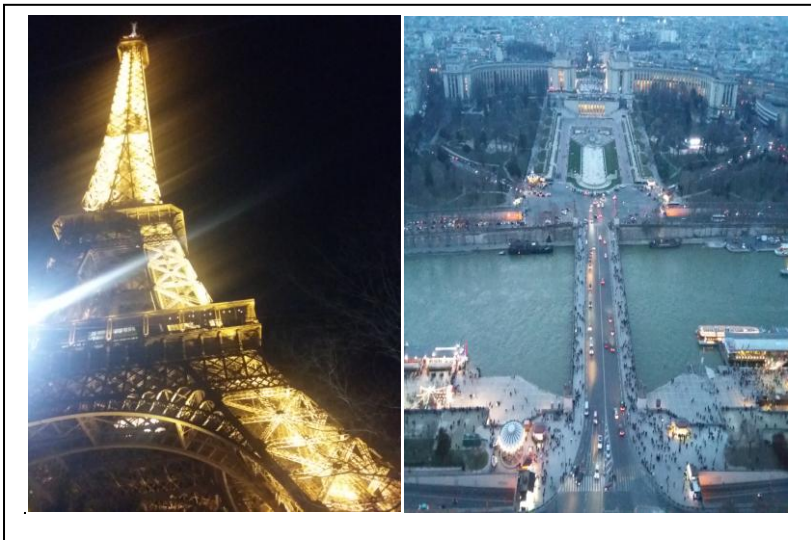
Les élèves et les accompagnateurs se sont émerveillés...



Devant Notre-Dame



A Montmartre



Rue de Rivoli



A l'assemblée nationale, guidés par notre député Mme Lakrafi



Dans le métro... comme de vrais parisiens !



Compte-rendu / bilan du voyage scolaire à Paris 22 Mars – 1 Avril 2018



Bilan des visites culturelles : spectacles et nourriture (ou découverte de la vie parisienne)



Stade de France, Bouillon Chartier, théâtre Saint-Martin....

"les parisiens vont souvent au théâtre comme ça ? C'est simple..."



Pour en savoir plus :
Les élèves ont livré leurs impressions dans une émission de radio consultable en ligne !!

